

Infant Mental Health: Zwangerschap, baby, peuter en kleuter

Informatie voor verwijzers



Middels deze folder informeren we u graag over het aanbod dat Youz in de regio Limburg biedt aan zwangeren, baby's, kleuters en peuters (-10 maanden tot 6 jaar). Naast het IMH-team (Infant Mental Health-team) zijn er ook nog Kind en Jeugd teams, die zorg bieden aan kinderen, jongeren en jongvolwassenen.

Visie

Vanuit onderzoek weten we dat het zeer zinvol is om al op jonge leeftijd heel goed te kijken naar de ontwikkeling van kinderen. Deze ontwikkeling is immers nog erg beïnvloedbaar. Vroegtijdig ingrijpen bij zorgen en moeilijkheden heeft positieve effecten in het heden en is beschermend naar de ontwikkeling in de toekomst. We streven daarom naar zo kort mogelijke wachttijden en doorlooptijden.

Jonge kinderen, baby's, peuters en kleuters, ontwikkelen zich in nauwe relatie met hun ouders/verzorgers. Wij vinden het dan ook erg belangrijk om de ouders/verzorgers vanaf het eerste moment nauw te betrekken bij wat er met hun kind gebeurt. Wij beschouwen ouders als de grote deskundigen op vlak van hun kind.

De relatie tussen ouders en hun kind is immers één van de belangrijkste voorwaarden voor de ontwikkeling van een kind. Een goed aangepaste ouder-kind relatie is de beste omgeving, het beste ontwikkelingsklimaat, dat

een kind kan krijgen. We kijken naar hoe een kind zich ontwikkelt en naar hoe de omgeving er invloed op heeft. En omgekeerd! Er is een voortdurende wisselwerking tussen beiden. Het is onze visie om dus steeds zowel kindfactoren, omgevingsfactoren als hun onderlinge interactie te betrekken in onze manier van werken.

Hulpverleningsaanbod: onderzoek en behandeling

Onderzoek

We staan met een multidisciplinair specialistisch team klaar om heel goed naar het kind, zijn omgeving en de interactiepatronen tussen beiden te kijken, het goed te leren kennen met zijn of haar sterke en zwakke kanten (onderzoek en observatie) en dit steeds in overleg met de ouders/verzorgers.

Onderzoeksmogelijkheden

- Onderzoek naar cognitieve ontwikkeling
- Onderzoek van taal- en communicatie-ontwikkeling
- Psychomotorisch onderzoek



- Kinderpsychiatrisch onderzoek
- Observatie van het kind thuis
- Observatie in de crèche, peuter-speelzaal, op school
- Observatie van het spel van ouders met hun kind: onderzoek van relatiepatronen
- Gesprekken over de ontwikkeling vanaf de zwangerschap en het ouderschap

Wanneer nodig verwijzen we voor aanvullend specialistisch onderzoek naar de kinderarts, KNO-arts, kinder-neuroloog of geneticus. Als de ouders daarvoor toestemming geven, werken we verder met de onderzoeksrapporten van andere instanties en gaan we praten met de leerkracht.

Behandeling

Het IMH-team heeft een uitgebreid behandelaanbod, dat steeds ingezet wordt vanuit het zoeken naar zorg op maat. Bepaalde therapieën zijn erop gericht om de ontwikkeling van het kind te stimuleren. Andere hulp is erop gericht om samen met ouders het kindje beter te leren begrijpen en handvatten te geven om beter met hun kindje om te gaan, waardoor de hechtingsrelatie versterkt wordt. Zo nodig wordt verwezen naar andere vormen van hulp.

Behandelmogelijkheden

- Ouderbehandeling vanuit een systeemvisie
- Psycho-educatie
- Video-interactiebegeleiding

- Kinderfysiotherapie en lichaamsgericht werken
- Communicatieve taaltraining incl. prikkelverwerking
- EMDR
- Sherborn
- Speltherapie/Floorplay
- Ouder-kind groepen
- Medicietherapie: opstart en controle
- 5 gesprekken model op de mat/Theraplay
- DOK! (Dimence Ouder kind Interactie) Outreachende behandeling
- Modified Interaction Guidance (MIG); indien nodig kan de volwassentherapeut betrokken worden

Indien aangewezen verwijzen wij ouders verder voor hulp voor zichzelf (eigen hulpverlening). Wanneer de ouders toestemming geven, kunnen we een overleg plannen met andere hulpverleners of de school om de onderzoeksinformatie terug te koppelen en verdere begeleiding af te stemmen. Oudere kinderen worden verwezen naar het K&J team. Voor zorg die 24-uur beschikbaarheid vraagt, werken wij ofwel samen met een netwerkpartner of zullen wij doorverwijzen naar een andere instelling.

Aanmelden

Een kind, jongere, (jong)volwassene) of zwangere kan aangemeld worden door te bellen naar 088 358 8910 of de verwijzersbrief op te sturen naar onderstaand postadres of te mailen (IMH-Limburg@youz.nl).

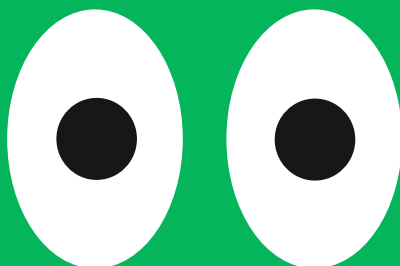
Er is altijd een verwijzing nodig van een arts (huisarts, kinderarts of andere medisch specialist), een andere daarvoor bevoegde regie-behandelaar of een buurtteam/Team Jeugd van de gemeente.

Samenwerking met JENS

In de gemeentes Heerlen, Voerendaal en Landgraaf werken we samen met JENS via onderaannemerschap. Huisartsen, GGZ en kinderartsen kunnen hier naar Youz verwijzen via JENS.

Wachttijd

Youz Limburg streeft ernaar om zonder wachtlijst te werken op al haar vestigingen. Onze actuele wachttijden zijn op onze website te vinden via www.youz.nl/wachttijden.



Locaties

Parallelweg 45-47, 6221 BD Maastricht
Schoolstraat 16, 6443 BT Brunssum
Geerweg 9, 6135 KB Sittard

E IMH-Limburg@youz.nl

T 088 358 8910

De personen op de foto's zijn modellen.
De foto's zijn alleen bedoeld ter illustratie.

Deze folder is met zorg samengesteld.
De inhoud kan in de loop van de tijd
veranderen. Kijk voor de meest recente
versie op onze website.

www.youz.nl