

Onderzoek naar maag-darm klachten bij volwassenen met (kenmerken van) autisme

31.185 volwassenen uit de Lifelines database

Wat weten we al uit eerder onderzoek:

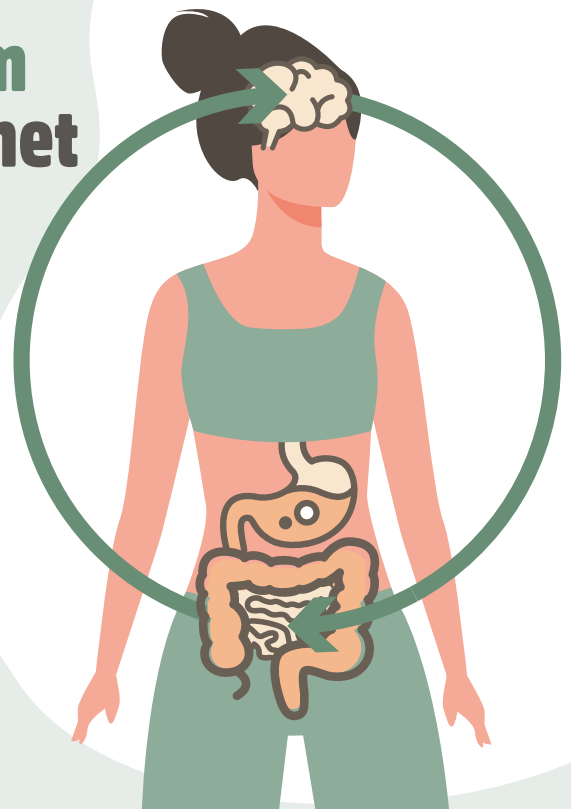
volwassenen met (kenmerken van) autisme

volwassenen zonder (kenmerken van) autisme



34-51%^{*1,2}

18-27%^{*1,2} heeft maag-darm problemen



Doel van dit onderzoek:

het verkrijgen van meer kennis over maag-darm klachten bij volwassenen met autisme.



Maag-darm klachten kunnen een negatief effect hebben op onder andere dagelijkse activiteiten, kwaliteit van leven en werk-effectiviteit.^{*3}



Er is nog weinig bekend over waarom volwassenen met autisme vaker last hebben van maag-darm klachten.

Meer informatie op 2^e pagina.

Resultaten van dit onderzoek (1)



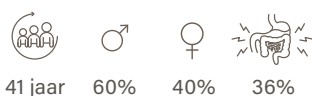
Obstipatie, buikpijn en diarree komen vaker voor bij volwassenen met autisme dan bij volwassenen zonder autisme. Maagzuur klachten komen even vaak voor.



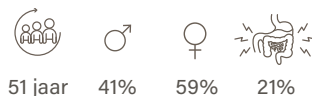
Obstipatie, buikpijn, diarree en maagzuur klachten komen vaker voor bij volwassenen met veel autisme kenmerken dan bij volwassenen met weinig autisme kenmerken.



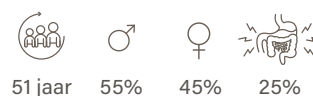
Groep met autisme



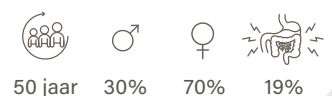
Groep zonder autisme



Groep met veel autisme kenmerken



Groep met weinig autisme kenmerken



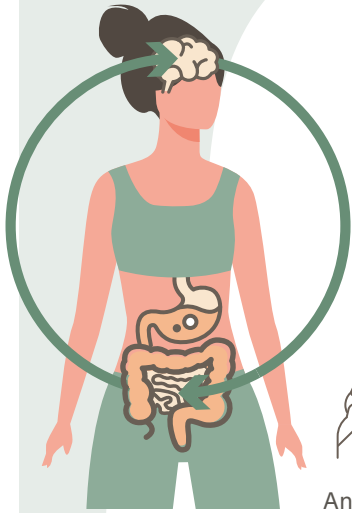
1 Hand et al., 2020. Prevalence of physical and mental health conditions in Medicare-enrolled, autistic older adults. *Autism*, 24(3), 755–764. <https://doi.org/10.1177/1362361319890793>

2 Croen et al., 2015. The health status of adults on the autism spectrum. *Autism*, 19(7), 814–823. <https://doi.org/10.1177/1362361315577517>

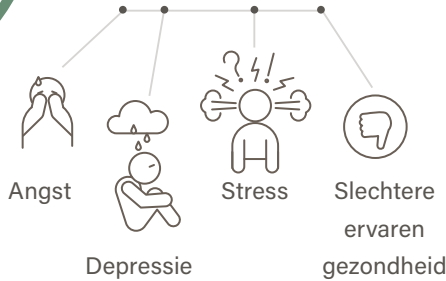
3 Madra et al., 2020. Gastrointestinal Issues and Autism Spectrum Disorder. *Child and adolescent psychiatric clinics of North America*, 29(3), 501–513. <https://doi.org/10.1016/j.chc.2020.02.005>



Resultaten van dit onderzoek (2)



Factoren die gerelateerd zijn aan het hebben van maag-darm klachten bij volwassenen met autisme:



Factoren die gerelateerd zijn aan het hebben van maag-darm klachten bij volwassenen met veel autisme kenmerken:



Conclusies voor zorgverleners



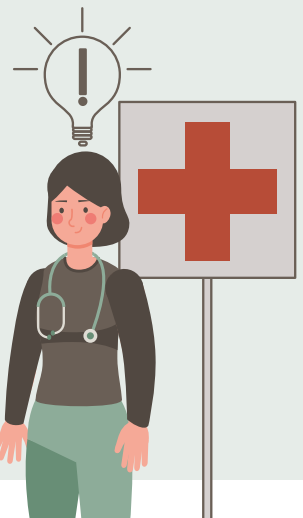
Zowel volwassenen met een autisme-diagnose als volwassenen met kenmerken van autisme hebben een **verhoogde kans op maag-darm klachten**.



Besteed in de zorg voor volwassenen met (kenmerken van) autisme **extra aandacht** aan het verminderen van angst, depressie en stress, en het verbeteren van de hoeveelheid lichamelijke beweging, omdat deze factoren gerelateerd zijn aan maag-darm klachten.



Wees **extra alert** op het herkennen en proberen te voorkomen van maag-darm klachten bij volwassenen met een autisme-diagnose én bij volwassenen die (nog) geen autisme-diagnose hebben, maar wel kenmerken van autisme hebben.



Hoe is dit onderzoek uitgevoerd

- Dit onderzoek is tot stand gekomen vanuit de Academische Werkplaats Autisme. Dit is een samenwerkingsverband bestaande uit ervaringsdeskundigen met autisme, onderzoekers en zorgverleners. Doel van de Academische Werkplaats Autisme is het vergroten van kennis op basis van wetenschappelijk onderzoek, om vervolgens die kennis ook te laten doorstromen naar de praktijk.
- Voor dit onderzoek zijn gegevens gebruikt van **31.185 volwassenen uit de Lifelines database**. In deze database worden gezondheidsgegevens verzameld van een grote groep mensen uit Noord-Nederland. Bij de deelnemers van dit onderzoek zijn lichamelijke metingen gedaan en zijn vragenlijsten afgenomen.

Meer informatie:

- www.autisme.nl/over-autisme/onderzoek-naar-autisme/academische-werkplaats-autisme-awa
- www.lifelines.nl
- Overzichtsartikel maag-darm problemen bij (kinderen met) autisme



In deze flyer is ervoor gekozen om de termen 'mensen met autisme' en 'autisme kenmerken' te gebruiken. Wij zijn ons echter bewust van het feit dat er wereldwijd discussie bestaat over het gebruik van de juiste termen, zoals mensen met autisme, mensen met ASS, of autistische mensen.

Mogelijk gemaakt door:

